

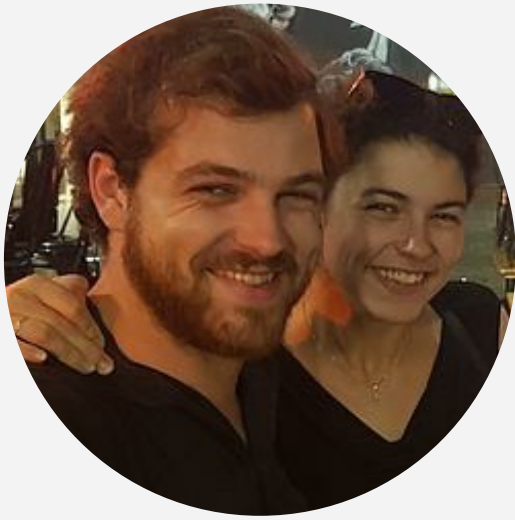


## GÎTES AU LION D'OR - LES ROCHES- L'EVEQUE - VENDÔME

### GÎTES AU LION D'OR - LES ROCHES-L'EVEQUE

Locations de vacances aux Roches-L'Eveque

<https://auliondor-lesrochesleveque.fr>



Eléonore & Amaury

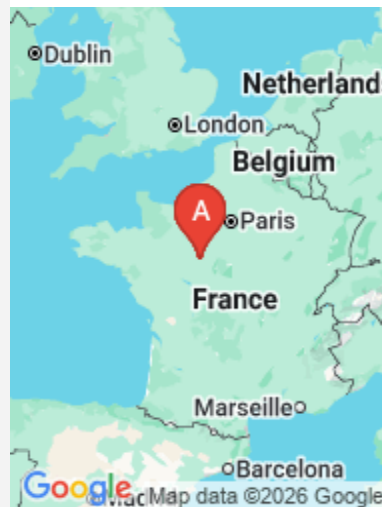
☎ 06 29 64 38 76  
☎ 06 33 28 04 58

**A** Le Lion d'Or - Gîtes Au Lion d'Or - Les  
Roches-L'Évêque : 28 Grande Rue 41800 LES  
ROCHES-L'EVEQUE

**B** Escapade romantique - Gîtes Au Lion d'Or  
d'Or - Les Roches-L'Évêque : 28 Grande Rue  
41800 LES ROCHES-L'EVEQUE

**C** Evasion - Gîtes Au Lion d'Or - Les  
Roches-L'Évêque : 28 Grande Rue 41800 LES  
ROCHES-L'EVEQUE

**D** Jardin d'Ebène - Gîtes Au Lion d'Or -  
Les Roches-L'Évêque : 28 Grande Rue 41800  
LES ROCHES-L'EVEQUE





## Le Lion d'Or - Gîtes Au Lion d'Or - Les Roches-L'Evêque



Maison



2

personnes



0

chambre

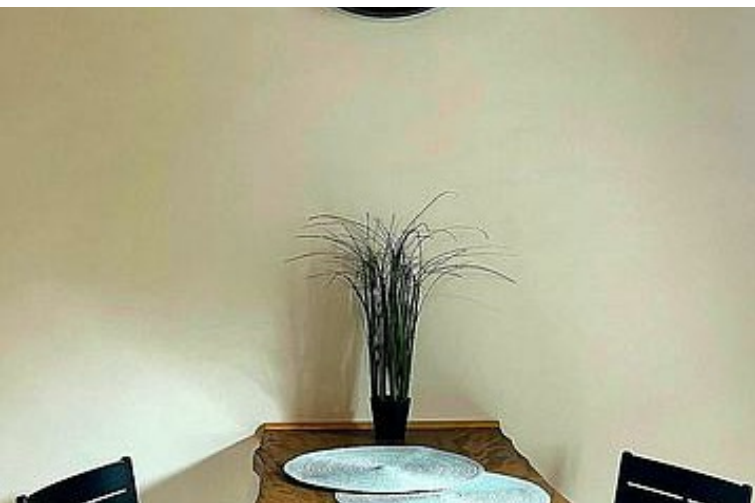


0

m<sup>2</sup>

Situés dans une bâtisse du XVII<sup>e</sup> siècle et à moins d'une heure de Paris-Montparnasse, ces 3 gîtes restaurés à neuf peuvent accueillir au total 6 personnes. Ils vous offriront le confort et l'intimité d'un cocon et vous apporteront une expérience hors du temps selon vos envies... Le descriptif complet est à découvrir ci-dessous (Particularité des gîtes, informations générales, offres et tarifs, options, accès,...).

**Le Lion d'Or** vous propose un moment de détente au calme dans un décor à la fois verdoyant et sophistiqué. Cet hébergement contemporain et accueillant est parfait pour vos séjours, déplacements ou même pour travailler à distance / télétravail, avec un accès haut débit au wifi et un câble Ethernet à disposition.



## Pièces et équipements

<i>Chambres</i>	Chambre(s): 0 Lit(s): 1 Lit King Size (180 x 200) [Possibilité de transformer le lit double en deux lits simples de 90 x 200 sur demande] dont lit(s) 1 pers.: 0 dont lit(s) 2 pers.: 1
<i>Salle de bains / Salle d'eau</i>	Salle de bains avec douche Sèche serviettes Sèche cheveux Salle(s) d'eau (avec douche): 1
<i>WC</i>	WC: 1 WC indépendants WC privés
<i>Cuisine</i>	Cuisine Combiné congélation Four à micro ondes Congélateur Réfrigérateur
<i>Autres pièces</i>	Séjour
<i>Media</i>	Télévision Wifi
<i>Autres équipements</i>	Matériel de repassage
<i>Chauffage / AC</i>	Chauffage
<i>Exterieur</i>	
<i>Divers</i>	

## Infos sur l'établissement



Communs

A proximité propriétaire  
Entrée indépendante

Dans maison



Activités

Points d'Intérêt (distance et durée)

Gare de Vendôme Villiers (15km 14min)

Château Royal d'Amboise (53km 48min); Château d'Angers (136km 1h57min); Château d'Azay-le-Rideau (83km 1h14min); Château de Beauregard (54km 49min); Château Royal de Blois (46km 46min); Château de la Bourdaisière (60km 1h); Château de Brézé (126km 1h47min); Château de Challain (170km 2h34min); Château de Chambord (61km 58min); Château de Chateaudun (57km 52min); Château Gaillard (55km 51min); Château de Chaumont sur Loire (49km 50min); Château de Chenonceau (63km 58min); Château de Cheverny (61km 55min); Château de Chinon (103km 1h27min); Château de Clairefontaine (93km 1h29min); Château du Clos Lucé {Léonard de Vinci} (53km 50min); Château de Goulaine (223km 2h55min); Château de Langeais (73km 1h13min); La Possonnière {Ronsard} (20km 21min); Château de l'Islette (85km 1h13min); Château de Loches (91km 1h22min); Château de Montrésor (92km 1h24min); Les Radrets (23km 23min); Manoir de Rivau (Lemeré) (112km 1h36min); Château de Saumur (114km 1h43min); Château de Talcy (52km 48min); Château de7 Tours (56km 54min); Château de Troussay (63km 55min); Château d'Ussé {La Belle au Bois Dormant} (km min); Château de Vendôme (17km 19min); Château de Villandry (74km 1h11min).

24h du Mans (70km 1h03min); Zoo de la Flèche (85km 1h19min); Zoo de Beauval (91km 1h20min); Festival de Montoire (6,5km 9min); Musée Balzac (82km 1h11min); Route des Vins; Touraine à Vélo; Randonnées Pédestres



Restauration

Nous vous proposons un petit déjeuner (en option) à commander avant 17h la veille et selon disponibilités.



Réseaux

Accès Internet

Chacun des gîtes bénéficie d'un réseau wifi privé (fibre) ainsi que d'une prise ethernet et d'un câble dans le bureau pour le télétravail.



Stationnement

Parking

Parking à proximité

Le stationnement est possible dans la rue, et un parking est situé à 100 mètres des gîtes.



Services

Nettoyage / ménage

Les draps sont fournis ainsi que des serviettes de bain, de toilette, des sèche mains ainsi que des gants de toilette

Du matériel de ménage est aussi à disposition (Balai, pelle à poussière, petit aspirateur à main, produits de nettoyage, microfibrés, éponges)



Extérieurs

Plan d'eau

Ponton de pêche

La rivière (le Loir) étant située à proximité des gîtes, des pontons de pêche sont accessibles aux environs (à pied) ainsi que de la location de barques et de kayaks.

## A savoir : conditions de la location

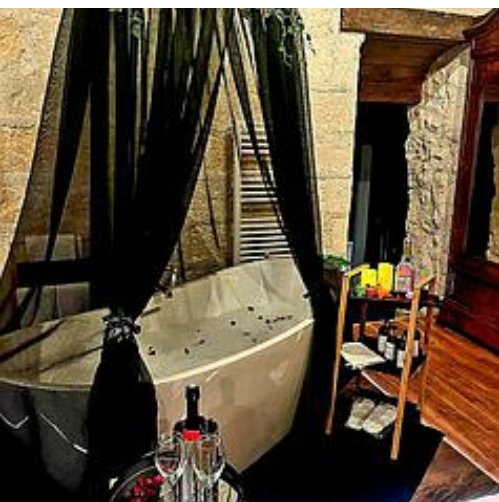
<i>Arrivée</i>	L'arrivée peut être autonome avec une boîte à clés selon vos besoins et envies Votre gîte est à disposition à partir de 18h
<i>Départ</i>	Les départs s'effectuent avant 11h Par souci d'économie d'énergie, nous vous demandons d'éteindre les appareils (électroménager, chauffage, climatisation, sèche serviette,...) avant votre départ du gîte.
<i>Langue(s) parlée(s)</i>	Anglais Espagnol Français
<i>Annulation/Prépaiement/Dépot de garantie</i>	Les paiements se font à la réservation. Les annulations sont remboursées sans frais si elles sont effectuées au moins 15 jours avant l'arrivée (et 50% si une semaine avant)
<i>Moyens de paiement</i>	Chèques bancaires et postaux Espèces Virement bancaire
<i>Petit déjeuner</i>	Le petit déjeuner est en option et doit être réservé en avance (au maximum la veille à 17h). Ils sont servis dans les chambres pour vous permettre de profiter d'une tranquillité optimale.
<i>Ménage</i>	Le ménage est compris dans la nuitée
<i>Draps et Linge de maison</i>	Draps et/ou linge compris Le linge est compris dans la réservation (litterie, serviettes de bain, de toilette, essuie mains, gants de toilette ainsi que des torchons pour la cuisine)
<i>Enfants et lits d'appoints</i>	Les bébés de moins d'un an sont acceptés mais aucun équipement n'est fourni ni aucunes normes de sécurité pour les accueillir. Ils sont donc sous l'entière responsabilité de leurs parents.
<i>Animaux domestiques</i>	Les animaux ne sont pas admis. Les animaux ne sont pas acceptés pour raisons d'hygiène et d'allergies.

## Tarifs (au 28/04/26)

Le Lion d'Or - Gîtes Au Lion d'Or - Les Roches-L'Evêque

Tarif pour 2 personnes

Tarifs en €:	Tarif 1 nuit en semaine (L, M, M, J, D)	Tarif 1 nuit en weekend (V ou S)	Tarif 2 nuits weekend (V+S)	Tarif 7 nuits semaine
du 13/03/2026 au 01/01/2027	75€	75€	145€	455€



## Escapade romantique - Gîtes Au Lion d'Or - Les Roches- L'Evêque



Maison



2

personnes



0

chambre



0

m2

Escapade  
romantique

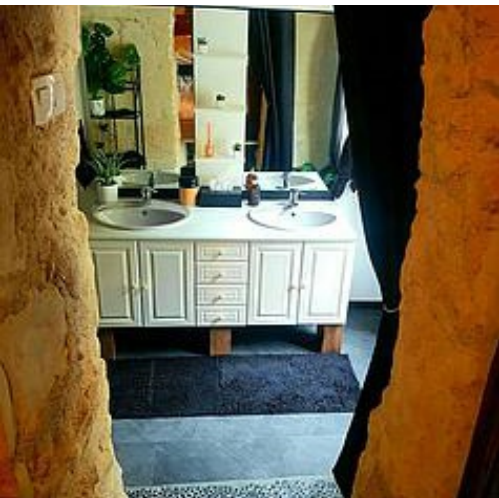


Escapade  
antique



G  
E  
R

Situés dans une bâtisse du XVII<sup>e</sup> siècle et à moins d'une heure de Paris-Montparnasse, ces 3 gîtes restaurés à neuf peuvent accueillir au total 6 pers. Ils vous offriront le confort et l'intimité d'un cocon et vous apporteront une expérience hors du temps selon vos envies...



L'Escapade Romantique vous offrira un moment de relaxation en amoureux devant la cheminée ou le temps d'un bain chaud. Ce logement insolite au pied d'un coteau va vous séduire par son authenticité. L'éclairage de la pièce est variable selon vos envies et peut vous offrir une ambiance tamisée auprès du feu (sans risque d'incendies car artificiel).

Une baignoire double à baldaquin est à votre disposition avec un pack optionnel **"Bulle Romantique"** [sels de bain divers (rose, mangue et aloe vera), une boule effervescente parfumée, du bain moussant, des bougies ainsi que quelques pétales de rose et des pantoufles de bain (gel douche, shampooing et après shampooing sont également fournis). Une bouteille est également incluse dans ce pack (pétillant blanc de blancs ou vin fruité)]

Des serviettes de bain, et gants de toilette vous attendent autour de la baignoire avec un chauffe-serviette.



Gîte B  
Rom



## Pièces et équipements

<i>Chambres</i>	Chambre(s): 0 Lit(s): 1  dont lit(s) 1 pers.: 0 dont lit(s) 2 pers.: 0  Chacun des gîtes est équipé d'un lit Kingsize (180x200), la literie est fournie ainsi que des couettes supplémentaires si besoin. Le Gîte Evasion est muni d'un lit à Baldaquin.
<i>Salle de bains / Salle d'eau</i>	Les salles de bain sont toutes privées. L'Escapade Romantique est dotée d'une baignoire pour deux personnes ainsi que d'une douche avec ciel de pluie. L'Evasion a une douche à l'italienne d'1m50 x 1m50 (accessible PMR); Le Lion d'Or a une cabine de douche avec ciel de pluie.
<i>WC</i>	Les toilettes sont toutes privées L'Evasion est équipée d'un WC suspendu ainsi que d'une barre de maintien (accessible aux PMR)
<i>Cuisine</i>	Congélateur Réfrigérateur  Chacun des gîtes est équipée d'une cuisine, (plaques de cuisson, évier, équipements pour cuisiner, assaisonnements, vaisselle) ainsi que d'électroménager (hotte aspirante, bouilloire, cafetière, grille pain, microonde, et réfrigérateur-freezer). L'Escapade Romantique est munie d'une cave privée réglable à la température souhaitée.
<i>Autres pièces Media</i>	Télévision
<i>Autres équipements</i>	Des défroisseurs, des cintres, du détachant, et des rouleaux anti peluches sont à votre disposition dans les penderies.
<i>Chauffage / AC</i>	Chauffage Cheminée
<i>Exterieur Divers</i>	

## Infos sur l'établissement



Communs

L'accès à chacun des gîtes peut se faire en toute autonomie. Une boîte à clefs est à votre service, et nous nous tenons à votre disposition en cas de besoin.



Activités

Points d'Intérêt (distance et durée)

Gare de Vendôme Villiers (15km 14min)

Château Royal d'Amboise (53km 48min); Château d'Angers (136km 1h57min); Château d'Azay-le-Rideau (83km 1h14min); Château de Beauregard (54km 49min); Château Royal de Blois (46km 46min); Château de la Bourdaisière (60km 1h); Château de Brézé (126km 1h47min); Château de Challain (170km 2h34min); Château de Chambord (61km 58min); Château de Chateaudun (57km 52min); Château Gaillard (55km 51min); Château de Chaumont sur Loire (49km 50min); Château de Chenonceau (63km 58min); Château de Cheverny (61km 55min); Château de Chinon (103km 1h27min); Château de Clairefontaine (93km 1h29min); Château du Clos Lucé {Léonard de Vinci} (53km 50min); Château de Goulaine (223km 2h55min); Château de Langeais (73km 1h13min); La Possonnière {Ronsard} (20km 21min); Château de l'Islette (85km 1h13min); Château de Loches (91km 1h22min); Château de Montrésor (92km 1h24min); Les Radrets (23km 23min); Manoir de Rivau (Lemeré) (112km 1h36min); Château de Saumur (114km 1h43min); Château de Talcy (52km 48min); Château de7 Tours (56km 54min); Château de Troussay (63km 55min); Château d'Ussé {La Belle au Bois Dormant} (km min); Château de Vendôme (17km 19min); Château de Villandry (74km 1h11min).

24h du Mans (70km 1h03min); Zoo de la Flèche (85km 1h19min); Zoo de Beauval (91km 1h20min); Festival de Montoire (6,5km 9min); Musée Balzac (82km 1h11min); Route des Vins; Touraine à Vélo; Randonnées Pédestres



Restauration

Nous vous proposons des petits déjeuners sur réservation (avant 17h la veille).

Ils sont servis sur un plateau en chambre



Réseaux

Accès Internet

Chacun des gîtes bénéficie d'un réseau wifi privé (fibre) ainsi que d'une prise ethernet et d'un câble dans le bureau pour le télétravail.



Stationnement

Parking

Parking à proximité

Le stationnement est possible dans la rue, et un parking est situé à 100 mètres des gîtes.



Services

Nettoyage / ménage

Les draps sont fournis ainsi que des serviettes de bain, de toilette, des sèche-mains ainsi que des gants de toilette

Du matériel de ménage est aussi à disposition (Balai, pelle à poussière, petit aspirateur à main, produits de nettoyage, microfibrés, éponges)



Extérieurs

Plan d'eau

Ponton de pêche

La rivière (le Loir) étant située à proximité des gîtes, des pontons de pêche sont accessibles aux environs (à pied) ainsi que de la location de barques et de kayaks.

## A savoir : conditions de la location

<i>Arrivée</i>	Les horaires d'arrivée se font à partir de 18h et sont flexibles (la boîte à clés permettant une arrivée autonome)
<i>Départ</i>	Les départs s'effectuent avant 11h Par souci d'économie d'énergie, nous vous demandons d'éteindre les appareils (électroménager, chauffage, climatisation, sèche serviette,...) avant votre départ du gîte..
<i>Langue(s) parlée(s)</i>	Anglais Espagnol Français
<i>Annulation/Prépaiement/Dépot de garantie</i>	Les paiements se font à la réservation. Les annulations sont remboursées sans frais si elles sont effectuées au moins 15 jours avant l'arrivée (et 50% si une semaine avant)
<i>Moyens de paiement</i>	Chèques bancaires et postaux Espèces Virement bancaire
<i>Petit déjeuner</i>	Le petit déjeuner est en option et doit être réservé en avance (au maximum la veille à 17h). Ils sont servis dans les chambres pour vous permettre de profiter d'une tranquillité optimale.
<i>Ménage</i>	Le ménage est compris dans la nuitée
<i>Draps et Linge de maison</i>	Draps et/ou linge compris Le linge est compris dans la réservation (literie, serviettes de bain, de toilette, essuie mains, gants de toilette ainsi que des torchons pour la cuisine)
<i>Enfants et lits d'appoints</i>	Les bébés de moins d'un an sont acceptés mais aucun équipement n'est fourni ni aucunes normes de sécurité pour les accueillir. Ils sont donc sous l'entière responsabilité de leurs parents.
<i>Animaux domestiques</i>	Les animaux ne sont pas admis. Les animaux ne sont pas acceptés pour raisons d'hygiène et d'allergies.

## Tarifs (au 28/04/26)

Escapade romantique - Gîtes Au Lion d'Or - Les Roches-L'Evêque

Tarif pour 2 personnes

Tarifs en €:	Tarif 1 nuit en semaine (L, M, M, J, D)	Tarif 1 nuit en weekend (V ou S)	Tarif 2 nuits weekend (V+S)	Tarif 7 nuits semaine
du 13/03/2026 au 01/01/2027	95€	95€	185€	595€



## Evasion - Gîtes Au Lion d'Or - Les Roches-L'Eveque



Maison



2

personnes



0

chambre



0

m2





Profitez d'un moment de détente romantique à **l'Évasion**, que ce soit sous le doux baldaquin de roses ou près de la cheminée. L'atout majeur de ce gîte est sa magnifique douche à l'italienne. L'éclairage est réglable, vous offrant une **ambiance chaleureuse** près du feu, en toute sécurité. Ce logement authentique a été spécialement aménagé pour offrir un accès confortable à tous, tout en conservant son caractère historique et raffiné.

La **douche à l'italienne** (1,50m x 1,50m) est le point fort de ce gîte. Elle est dotée de gel douche, shampoing et après-shampoing. Un paravent mobile sépare cet espace du reste de la pièce et peut donc être ouvert ou fermé selon vos envies.

Ce logement authentique a été spécialement conçu afin de permettre un accès confortable à tous. Les équipements, accès et ouvertures offrent une possibilité **d'accueil des personnes en situation de handicap** tout en restant dans un cadre chaleureux.

(Entrée via une double porte ; interrupteur mobile avec variateur de luminosité ; accès de plain-pied ; ouvertures de plus d'un mètre ; lavabo, cuisine, prises de courants, électroménager, rangements et mange debout à hauteur réglementaire ; douche à l'italienne (1,50m x 1,50m) avec barres de soutien chromées ; WC suspendus et barres de soutien ; tablette adaptable en hauteur et orientation; poubelles avec poignées, travertin anti-dérapant, bureau (secrétaire) adapté)

La télévision (Netflix, Prime video et Molotov) est orientable pour vous permettre un visionnage agréable depuis le canapé, le lit ou le mange debout.

Un réseau wifi vous est dédié ainsi que l'accès à des prises Ethernet près du bureau (un câble est disponible).

La kitchenette est équipée d'un four microondes, d'une bouilloire, d'un grille pain, d'une cafetière, d'un réfrigérateur (avec freezer), de deux plaques à induction et d'un mini aspirateur (Vous avez à disposition du sel, du poivre, de l'huile ainsi que du café, du thé et du sucre).

Les verres (verres à vin, à eau et à différents cocktails) et la vaisselle ainsi que des produits ménagers sont à votre disposition.

L'espace de rangement pour les vêtements est muni d'une penderie, de cintres et dispose aussi d'un défroisseur ainsi que d'une brosse collante.

Le logement est équipé d'un chauffage/climatiseur (pompe à chaleur) réglable selon votre bien-être.

La salle de bain est pourvue d'un chauffage au sol et d'un chauffe-serviette.

La douche est dotée de gel douche, shampoing et après-shampoing. Un ensemble de serviettes et gants est utilisable à votre convenance.

Chacun des gîtes est équipé d'un détecteur de fumée, d'un extincteur et d'une trousse de secours pour votre sécurité.

De la documentation sur les lieux touristiques, restaurants, plans de randonnées, transports, etc sont à disposition également.

Nous espérons vous accueillir bientôt pour partager avec vous un petit morceau de notre jolie région. ☺

## Pièces et équipements

<i>Chambres</i>	Chambre(s): 0 Lit(s): 1	dont lit(s) 1 pers.: 0 dont lit(s) 2 pers.: 1	
	Le lit à baldaquin est un King size (180 x 200) et la literie (microfibre et soie) est fournie ainsi que des couettes supplémentaires.		
<i>Salle de bains / Salle d'eau</i>	Sèche cheveux	Sèche serviettes	
	Salle(s) d'eau (avec douche): 1 La douche à l'italienne de plain pied offre un accès spacieux et confortable (gel douche, shampoing et après shampoing sont fournis ainsi que du linge de toilette). Une baignoire pour bain de pieds est disponible ainsi qu'un kit de secours (optionnel) [brosse à dents, dentifrice, peigne, lingettes, fleurs de douche, mouchoirs, charlotte, rasoirs, etc]		
<i>WC</i>	WC: 1 WC privés		
	Les WC suspendus sont privés et situés dans la salle de bain (Ils sont équipés d'une barre de soutien chromée)		
<i>Cuisine</i>	Cuisine		
	Combiné congélation	Four à micro ondes	Réfrigérateur
	La partie cuisine est équipée d'un four microondes, d'une bouilloire, d'une grille pain, d'une cafetière, d'un réfrigérateur (avec freezer), de deux plaques à induction et d'un mini aspirateur (Vous avez à disposition du sel, du poivre, de l'huile ainsi que du café, du thé et du sucre). Les verres et la vaisselle ainsi que des produits ménagers sont à votre disposition.		
<i>Autres pièces</i>	Séjour		
<i>Media</i>	Télévision	Wifi	
<i>Autres équipements</i>	Matériel de repassage		
	Un défroisseur à vapeur et une brosse collante sont disponibles dans la penderie		
<i>Chauffage / AC</i>	Chauffage	Cheminée	
	Climatisation		
<i>Exterieur</i>			
<i>Divers</i>			

## Infos sur l'établissement



Communs

A proximité propriétaire  
Entrée indépendante

Dans maison  
Habitation indépendante



Activités

Points d'Intérêt (distance et durée)

Gare de Vendôme Villiers (15km 14min)

Château Royal d'Amboise (53km 48min); Château d'Angers (136km 1h57min); Château d'Azay-le-Rideau (83km 1h14min); Château de Beauregard (54km 49min); Château Royal de Blois (46km 46min); Château de la Bourdaisière (60km 1h); Château de Brézé (126km 1h47min); Château de Challain (170km 2h34min); Château de Chambord (61km 58min); Château de Chateaudun (57km 52min); Château Gaillard (55km 51min); Château de Chaumont sur Loire (49km 50min); Château de Chenonceau (63km 58min); Château de Cheverny (61km 55min); Château de Chinon (103km 1h27min); Château de Clairefontaine (93km 1h29min); Château du Clos Lucé {Léonard de Vinci} (53km 50min); Château de Goulaine (223km 2h55min); Château de Langeais (73km 1h13min); La Possonnière {Ronsard} (20km 21min); Château de l'Islette (85km 1h13min); Château de Loches (91km 1h22min); Château de Montrésor (92km 1h24min); Les Radrets (23km 23min); Manoir de Rivau (Lemeré) (112km 1h36min); Château de Saumur (114km 1h43min); Château de Talcy (52km 48min); Château de7 Tours (56km 54min); Château de Troussay (63km 55min); Château d'Ussé {La Belle au Bois Dormant} (km min); Château de Vendôme (17km 19min); Château de Villandry (74km 1h11min).

24h du Mans (70km 1h03min); Zoo de la Flèche (85km 1h19min); Zoo de Beauval (91km 1h20min); Festival de Montoire (6,5km 9min); Musée Balzac (82km 1h11min); Route des Vins; Touraine à Vélo; Randonnées Pédestres



Restauration

Nous vous proposons un petit déjeuner (en option) à commander avant 17h la veille et selon disponibilités.



Réseaux

Accès Internet

Chacun des gîtes bénéficie d'un réseau wifi privé (fibre) ainsi que d'une prise ethernet et d'un câble dans le bureau pour le télétravail.



Stationnement

Parking

Parking à proximité

Le stationnement est possible dans la rue, et un parking est situé à 100 mètres des gîtes.



Services

Nettoyage / ménage

Les draps sont fournis ainsi que des serviettes de bain, de toilette, des sèche-mains ainsi que des gants de toilette

Du matériel de ménage est aussi à disposition (Balai, pelle à poussière, petit aspirateur à main, produits de nettoyage, microfibrés, éponges)



Extérieurs

Plan d'eau

Ponton de pêche

La rivière (le Loir) étant située à proximité des gîtes, des pontons de pêche sont accessibles aux environs (à pied) ainsi que de la location de barques et de kayaks.

## A savoir : conditions de la location

<i>Arrivée</i>	L'arrivée peut être autonome avec une boîte à clés selon vos besoins et envies Votre gîte est à disposition à partir de 18h
<i>Départ</i>	Les départs s'effectuent avant 11h Par souci d'économie d'énergie, nous vous demandons d'éteindre les appareils (électroménager, chauffage, climatisation, sèche serviette,...) avant votre départ du gîte.
<i>Langue(s) parlée(s)</i>	Anglais Espagnol Français
<i>Annulation/Prépaiement/Dépot de garantie</i>	Les paiements se font à la réservation. Les annulations sont remboursées sans frais si elles sont effectuées au moins 15 jours avant l'arrivée (et 50% si une semaine avant)
<i>Moyens de paiement</i>	Chèques bancaires et postaux Espèces Virement bancaire
<i>Petit déjeuner</i>	Le petit déjeuner est en option et doit être réservé en avance (au maximum la veille à 17h). Ils sont servis dans les chambres pour vous permettre de profiter d'une tranquillité optimale.
<i>Ménage</i>	Le ménage est compris dans la nuitée
<i>Draps et Linge de maison</i>	Draps et/ou linge compris Le linge est compris dans la réservation (litterie, serviettes de bain, de toilette, essuie mains, gants de toilette ainsi que des torchons pour la cuisine)
<i>Enfants et lits d'appoints</i>	Les bébés de moins d'un an sont acceptés mais aucun équipement n'est fourni ni aucunes normes de sécurité pour les accueillir. Ils sont donc sous l'entière responsabilité de leurs parents.
<i>Animaux domestiques</i>	Les animaux ne sont pas admis. Les animaux ne sont pas acceptés pour raisons d'hygiène et d'allergies. (Les chiens de personnes malvoyantes sont évidemment acceptés)

## Tarifs (au 28/04/26)

Evasion - Gîtes Au Lion d'Or - Les Roches-L'Eveque

Tarif pour 2 personnes

Tarifs en €:	Tarif 1 nuit en semaine (L, M, M, J, D)	Tarif 1 nuit en weekend (V ou S)	Tarif 2 nuits weekend (V+S)	Tarif 7 nuits semaine
du 13/03/2026 au 01/01/2027	85€	85€	165€	525€



## Jardin d'Ebène - Gîtes Au Lion d'Or - Les Roches-L'Eveque



Maison



8

personnes



2

chambres



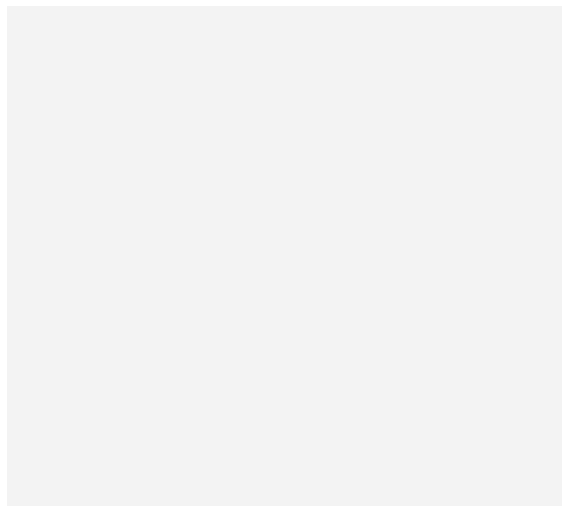
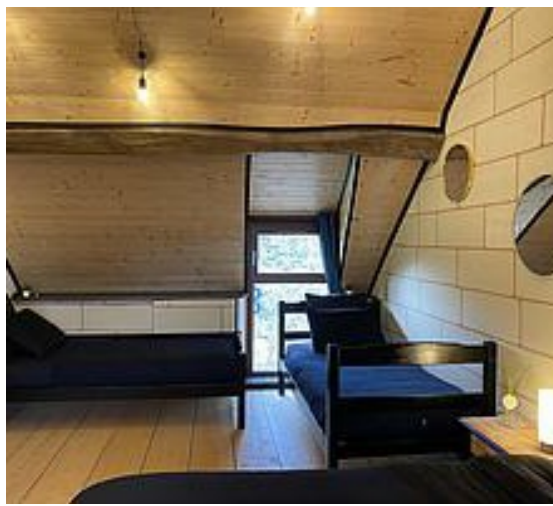
0

m<sup>2</sup>

Bienvenue au Jardin d'Ébène – grange rénovée de 120 m<sup>2</sup> alliant charme rustique et confort moderne, au bord du Loir. Capacité et équipements : jusqu'à 8 pers. réparties en 2 chambres (une avec lit de 160, l'autre avec lit kingsize + 2 lits simples) et un canapé-lit pour 2. Deux salons : l'un avec hamac géant et accès à Netflix, Amazon Prime et Molotov, l'autre équipé d'un billard, ping-pong et d'un sauna pour 4 pers. Wi-Fi haut débit, clim/chauffage. Cuisine équipée (four, micro-ondes, lave-vaisselle, machine à laver, Monsieur Cuisine, Sodastream, ...) pour préparer de délicieux repas. Salle de bain tropicale avec baignoire d'angle, douche effet pluie avec radio et jets hydromassants. Extérieur : jardin offrant une vue apaisante sur la rivière, jacuzzi extérieur (mai-sept), douche en plein air, terrasse conviviale avec salon de jardin et barbecue. Possibilité de pêcher. Petit-déjeuner sur demande (en supplément). Animaux bienvenus







## Pièces et équipements

<i>Chambres</i>	Chambre(s): 2 Lit(s): 5	dont lit(s) 1 pers.: 2 dont lit(s) 2 pers.: 3
<i>Salle de bains / Salle d'eau</i>	Salle de bains avec baignoire Salle de bains avec douche et baignoire Sèche cheveux	Salle de bains avec douche Salle de bains privée Sèche serviettes
<i>WC</i>	Salle(s) de bains (avec baignoire): 1 Salle(s) d'eau (avec douche): 1 WC: 1 WC indépendants	WC privés
<i>Cuisine</i>	Cuisine Combiné congélation Four Lave vaisselle	Congélateur Four à micro ondes Réfrigérateur
<i>Autres pièces</i>	Salon Terrasse	Séjour
<i>Media</i>	Câble / satellite Wifi	Télévision
<i>Autres équipements</i>	Lave linge privatif	
<i>Chauffage / AC</i>	Chauffage Climatisation	
<i>Bien être</i>	Sauna	Spa / Jacuzzi
<i>Exterieur</i>	Barbecue Jardin Terrain clos	Jardin privé Salon de jardin
<i>Divers</i>	accès privé à la rivière Le Loir/ pêche	

## Infos sur l'établissement



*Communs*

A proximité propriétaire  
Entrée indépendante

Dans maison  
Habitation indépendante



*Activités*

pêche



*Réseaux*

Accès Internet



*Stationnement*

Parking



*Services*

Nettoyage / ménage  
draps et serviettes fournis



*Extérieurs*

Etang de pêche  
Table de ping pong

Plan d'eau

# A savoir : conditions de la location

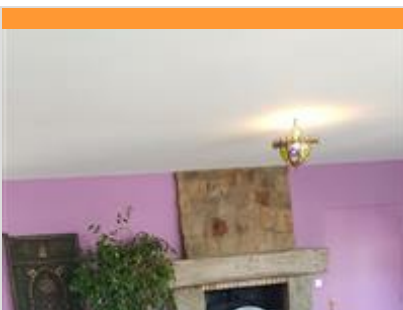
<i>Arrivée</i>	
<i>Départ</i>	
<i>Langue(s) parlée(s)</i>	Anglais   Espagnol   Français
<i>Annulation/Prépaiement/Dépot de garantie</i>	
<i>Moyens de paiement</i>	Espèces   Paypal   Virement bancaire
<i>Ménage</i>	
<i>Draps et Linge de maison</i>	Draps et/ou linge compris
<i>Enfants et lits d'appoints</i>	
<i>Animaux domestiques</i>	Les animaux sont admis.

## Tarifs (au 28/04/26)

Jardin d'Ebène - Gîtes Au Lion d'Or - Les Roches-L'Eveque

Tarifs variables selon le nombre de personnes

Tarifs en €:	Tarif 1 nuit en semaine (L, M, M, J, D)	Tarif 1 nuit en weekend (V ou S)	Tarif 2 nuits weekend (V+S)	Tarif 7 nuits semaine
du 13/03/2026 au 01/01/2027	195€	200€	380€	1290€



## Le Mermoz

☎ 09 81 37 86 64

5 bis bd Jean Mermoz

🌐 <https://www.restaurant-montoire.fr/>

3.0 km

📍 MONTOIRE-SUR-LE-LOIR



Spécialités : couscous, paëlla, tajines. Restaurant traditionnelle française et marocain. Produits frais et fait maison. Belle terrasse l'été et cheminée ouverte l'hiver.



## Canoë sur le Loir

☎ 06 88 92 47 76

519 "les Galiennes"

1.7 km

📍 MONTOIRE-SUR-LE-LOIR



Venez pagayer du lever au coucher du soleil. Pour débutants ou confirmés .



## La Butte de Marcilly

☎ 02 54 58 94 61

🌐 <https://www.conservatoiresites41.com>

8.5 km

📍 MARCILLY-EN-BEAUCE



Autrefois bien plus vastes, les prairies dites sèches à la végétation rase et au sol maigre sont devenues rares. Malgré cette fragilité, les quelques espaces qui ont pu être préservés conservent une biodiversité remarquable et très singulière. C'est ce que vous découvrirez sur la Butte de Marcilly. Ce site héberge la population la plus septentrionale de Loir-et-Cher d'Ascalaphes ambrés. De mai à juillet, ce site chante, papillonne et propose de multiples couleurs, notamment des orchidées sauvages (ne pas cueillir!). La saison sèche avançant, vous découvrirez à partir de juillet, des milieux aux ambiances steppiques favorables à de nombreux insectes comme les criquets et sauterelles.



## Etang communal de Sougé

☎ 02 54 90 25 60

🌐 <http://www.peche41.fr/>

13.3 km

📍 SOUGE



Le plan d'eau de Sougé est à proximité immédiate du Loir et du bourg. Sur place : sentier piéton, aire sécurisée pour les personnes à mobilité réduite, tables de pique-nique... Des zones de stationnement ont également été créées pour les pêcheurs et les visiteurs. Tous les pêcheurs munis d'une carte de pêche valide peuvent pratiquer la technique de pêche de leur choix : coup, lancer,... La pêche est uniquement autorisée du bord. La réglementation départementale s'applique sur le plan d'eau (périodes d'ouverture et de fermeture, tailles de capture,...)

# Mes recommandations (suite)

Le TOP des activités

A voir, à faire

OFFICE DE TOURISME DE VENDÔME  
WWW.VENDOME-TOURISME.FR



# Mes recommandations (suite)

Le TOP des activités

A voir, à faire

OFFICE DE TOURISME DE VENDÔME  
WWW.VENDOME-TOURISME.FR



Map data ©2026 Google

: Restaurants : Activités et Loisirs : Nature : Culturel : Dégustations